

Części zamienne pasujące do Traub Spare parts suitable for Traub



Części do podajnika prętów Tab. 10
Loading magazine accessories Tab. 10



Rura dystansu	10		
Oprawki noża prom	8		
Rury nacisku	10		
Pierścień oporowy	2	Cam followers	1
Bolce mimośrodowe	3	Cam driver	10
Mufa przesuwna	3	Chuck lever	1
Kliny	7	Chuck lever bearing	3
Wodziki krzywek	1	Eccentric bolt	3
Zabieraki krzywek	10	Gear wheels	11
Kamienie T	9	Knurlsholder	9
Oprawka moletki	9	Overspeed holder	8
Rolki/ Osie rolek	4	Pliers clamping cans	2
Kolki	7	Pressure tube	10
Mufy przesuwne	2	Roller/Rollerbolt	4
Ślimaki/Kola ślimako	11	Shear pin	7
Dźwignia zacisku	1	Sliding block	9
Łożysko dźwigni	3	Sliding sleeves	2/3
Oprawka narzędzia	6	Spacer piece	10
Oprawka noży tokar	8	Spindle nose cap	4
Oprawka wytaczaka	8	Square headed screws	5
Mufa wrzeciona	4	Steelholder	6
Śruby z łbem 4-katn	5	Threading/Turning holder	8
Oprawki narzędzi	6/7	Thrust washer	2
Kola zębate	11	Tool inserts	8
Tuleja zacisku	2	Toolholder	6/7
		Wedges	7
		Worm/-gear	11



Art.-Nr. 100103

Dźwignia zacisku / Chuck lever

Typ obra. Machine	Szer. Width	Ident-Nr. Ident-No.	Art.-Nr. Art.-No.	
A 15	9 mm	630 030	100101	
A 15-20-25	10 mm	632 192	100102	
A 25, TC 15	12 mm	616 112	100103	
A 26-36	14 mm	632 202	100104	
A 42-60	14 mm	630 950	100105	
T 30-42-60	16 mm	632 521	100106	
TB 42-60-80, TK, TF	18 mm	614 194	100107	
		614 194		
TB 42-60 with roll	18mm	/627 184	100120	
TD 16 -26-36	12 mm	691 325	100108	
TG (4 pieces/set)	12 mm	675 609	100124	
AH 36		629 045	100110	
CNC-Machine:				
TNL 16 (2 pieces/set)		773 075	100112	
TNS 26 (3 pieces/set)		738 508	100112	
TNC 30		738 405	100112	



Art.-Nr. 202501

Wodziki krzywek / Cam followers

Typ obra. Machine	Ident - Nr. Ident - No.	Art.-Nr. Art.-No.	
A 15-20-25	620 196	202506	
A 15-20-25 TD	620 075	202501	
A 15-25 TD hartm.*	694 599	202502	
A 42-60	621 234	202503	
TB 42-60 alt/old (Ø12)	621 142	202504	
TB 42-60 TK (Ø16)	654 055	202505	

*tungsten carbide



Art.-Nr. 202601

Pierścień oporowy / Thrust washer

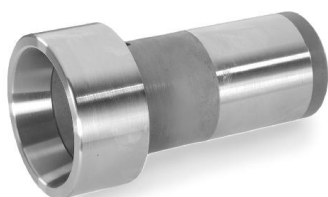
Typ obra. Machine	Ident - Nr. Ident - No.	Art.-Nr. Art.-No.	
A 15-20-25 (Ø12) old	620 901	202601	
Spring /Feder zu 620 901	300 081	202603	
A 15-20-25 (Ø16) new	621 397	202602	
Spring/Feder zu 621 397	300 135	202609	



Art.-Nr. 203002

Mufa przesuwna / Sliding sleeves

Typ obra. Machine	D	d	Ident-No.	Art.-Nr. Art.-No.	
A 15	70	42	632 435	203005	
A 15 (alt/old)	57	37	628 622	203010	
A 20	70	45	630 476	203001	
A 25	78	50	630 521	203002	
A 26	97	60	621 059	203006	
A 42	112	79	630 951	203008	
TD 26	75	52	691 268	203004	
TB 42	118	80	626 238	203003	
TB 60, A 60	128	96	621 716	203007	



Art.-Nr. 203204

Tuleja zacisku

Pliers clamping cans/pressure sleeve

Typ obra. Machine	D	d*	L	Zange Pliers	Ident - No.	Art.-Nr. Art.-No.	
A 15, TC 15	38	28	70	140 E	651 621	203201	
A 15 alt/old	33	33	52	140 E	620 009	203202	
A 20	42	34	67	148 E	620 845	203203	
A 25	52	37	96	161 E	620 955	203204	
TB 42, A 42	75	54	114	173 E	630 939	203205	
TB 60	93	74	138	185 E	650 142	203207	
TD 26	54	39	95	161 E	691 271	203206	
TD 36	68	50	115	171 E	691 309	203208	
A 60	93	86	114	185 E	621 678	203209	
TNL 16	35	30	88	138 E		203210	
TNS 26	54	40	945		737 476	203211	
TNL 12/7	27	25	76	136 E		203212	
TNS 30/42	70	60	135	176 E		203213	



Art.-Nr. 203103

Mufa przesuwna – bezobstługowa Heavy sliding sleeves – wear free

Typ obr. Machine	D	d	Breite Width	Art.-Nr. Art.-No.	
A 15	70	42	45	203101	
A 25	77	50	46	203102	



Art.-Nr. 204014

Łożysko dźwigni zacisku Chuck lever bearing

Typ obra. Machine	D	d*	L	Ident - No.	Art.-Nr. Art.-No.	
A 15	37	30	65	629 014	204008	
A 15 - 10 mm	42	30	72	633 112	204009	
A 15 - 12 mm	42	30	72	635 561	204010	
A 20	45	38	74	630 473	204011	
A 25 - 10 mm	50	42	75	630 520	204012	
A 25 - 12 mm	50	42	75	635 564	204013	
TD 26	52	40	78	691 267	204014	
A 36	74	60	75	628 836	204017	
A 42	79	60	76	630 948	204018	
A 60	96	80	76	631 005	204019	
TB 42	80	65	90	635 038	204015	
TB 60	96	82	90	650 140	204016	



Art.-Nr. 208300

Bolce mimośrodowe Eccentric bolt

Typ obra. Machine	D	L	Gew.	Ident-Nr. Ident-No.	Art.-Nr. Art.-No.	
A 15-20-25	10	43	M12x1	628 821	208300	
A 36-42-60	12	47	M16x1		208301	
TB 42-60	12	54	M16x1		208302	
TB 42-60	10	54	M16x1	655 158	208303	
TD 26-36	6	40	M10x1	692 891	208304	

*Preis ohne Kugellager (Kugellagerpreise auf Anfrage)
*Price without ball bearing (Ball bearing price on request)

* Kleiner Ø außen/ small diameter outside

Mufa wrzeciona Spindle nose cap



Art.-Nr. 205006

Typ obra. Machine	d	D	H	Ident - No.	Art.- No.	
A 15 (* 0-18613)	22	53	45	630 016	205001	
A 15 (* ab 18614)	22,5	63	37,4	635 565	205010	
A 20	29	63	39		205002	
A 25	35	72	39	630 519	205003	
A 42, TB 42	51	91	46	630 933	205004	
A 60, TB 60	74,5	105	44,5	630 980	205009	
TD 26 alt, bis Bj. 76	35	78	40	691 263	205005	
TD 26 ab Bj. 77	35	78	40	693 181	205006	
TD 36 alt, bis Bj. 76	43,5	86	40	691 303	205007	
TD 36 ab Bj. 77	43,5	86	40	693 162	205008	
TNL 16	M45x1,5	50	30		205011	

*Maschinen-Nummer/machine-number
ab = up to; bis = till; alt = old

Rolki/Osie bez igiełek łożyskowych Roller/-bolt without needle bearing



Art.-Nr. 206007



Art.-Nr. 206002



Art.-Nr. 206006

Typ obra. Machine	D	Gewinde Thread	L	Ident - No.	Art.- Nr. Art.- No.	
A 15-25 Rolka	16			620 116	206001	
A 15-25 Os		M10	38	620 117	206002	
A 15-25 Os		M10	23,5	620 363	206003	
A 26-60 Rolka	25			623 602	206004	
A 36-60 Os		M12	40	623 604	206005	
TD 16-36 Rolka	20				206006	
TD 16-36 Os		10	27,5		206007	
TB 42-60 Rolka	22				206008	
TB 42-60 os		M12	35		206009	

Rolka/Os z igiełkami Roller/-bolt with needle bearing



Art.-Nr. 206010

Typ obra. Machine	D	Gewinde Thread	L	Ident - No.	Art.- Nr. Art.- No.	
A 25, TB 42	16	M10	23	615 427	206013	
TD 16-36	20	10	27,5	312 269	206010	
TB 42-60	22	M12	35	615 153	206011	
A 36-60	25	M12	40		206012	
TB 60 z loży*		M16x1	53	655 159	206020	

*with ball bearing

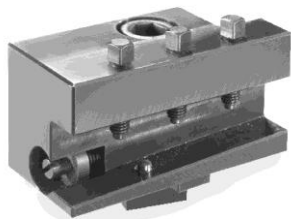
Śruby z łbem 4-katnym Square headed screws



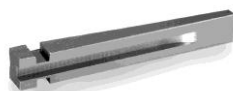
Art.-Nr. 202720
Art.-Nr. 202726
Art.-Nr. 202710

Gew./Länge Thread/Length	Bund Federation	Ident - No.	Art.-Nr. Art.-No.	
M6x10	Ohne	657 012	202700	
M6x10	Mit	601 541	202728	
M6x12	Ohne	657 013	202701	
M6x12	Mit	601 548	202733	
M6x16	Ohne	657 014	202702	
M6x16	Mit	601 547	202726	
M6x20	Ohne	657 015	202703	
M6x25	Ohne	314 402	202704	
M6x25	Mit	601 545	202734	
M6x30	Ohne	657 016	202705	
M6x45	Ohne	657 019	202706	
M6x50	Ohne	670 136	202707	
M7x 8	Ohne	623 901	202708	
M7x12	Ohne	623 863	202709	
M7x16	Ohne	623 864	202710	
M7x20	Ohne	623 865	202711	
M7x22	Ohne	623 866	202712	
M7x22	Mit	623 919	202730	
M7x25	Ohne	623 867	202713	
M7x30	Ohne	623 868	202714	
M7x35	Ohne	623 869	202715	
M7x40	Ohne	623 870	202716	
M7x45	Ohne	623 871	202717	
M7x55	Ohne	623 872	202718	
M7x65	Ohne	623 873	202719	
M7x70	Ohne	623 874	202720	
M8x10	Ohne	670 138	202721	
M8x12	Ohne	659 092	202722	
M8x16	Ohne	657 020	202723	
M8x18	Ohne	623 906	202724	
M8x20	Ohne	623 879	202725	
M8x25	Ohne	657 022	202727	
M8x45	Ohne	657 024	202729	

Mit/ohne = with/without



Art.-Nr. 207004



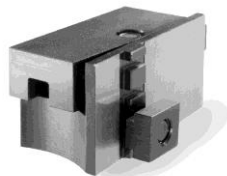
Art.-Nr. 207006



Art.-Nr. 207015



Ansicht I
Illustration I



Ansicht II
Illustration

Art.-Nr. 207019

Oprawka noża dla bocznych san Steelholder for front/back cross slide

Typ obra. Machine	Drehmeißel Schaftquer- Schnitt*	Ident - No.	Art.-Nr. Art.-No.	
TD 26-36 vorne/front	12 x 12	695 150	207001	
TD 26-36 hinten/back	12 x 12	695 155	207002	
Justierkeil **	12 x 12	695 152	207003	
A 15-25 vorne/front	10 x 10	610 099	207004	
A 15-25 hinten/back	10 x 10	610 100	207005	
Klin **II	10 x 10		207006	
Nakretka *** TD 26	M 10	695 154	207000	
Stahlhalter komplett mit Justierkeil, Nutenstein und Anzugsmutter Steelholder complete with adjusting wedge, groove stone and suit nut				

*turning tool/shank cross section

**adjusting wedge

***suit nut

Oprawka noża, zamknięta Tool holder, closed type

Typ obra. Machine	Schraube Screw	* Keil- Durchlass	Art.-Nr. Art.-No.	
A 15-20-25 front	12	10x10	207010	
A 15-20-25 back	12	10x10	207011	
A 26-60, TB 42-60 front	15	12x12	207014	
A 26-60, TB 42-60 back	15	12x12	207015	

* wedge passage

Oprawka noża, otwarta Tool holder, open type

Typ obra. Machine	Sruba Screw	* Keil- durchlass	Art.-Nr. Art.-No.	
A 15-20-25 vorne/front	12	10x10	207018	
A 15-20-25 back	12	10x10	207019	
A 15-20-25 vorne/front	12	10x20	207020	
A 15-20-25 back	12	10x20	207021	
A 26-60, TB 42-60 front	15	12x12	207022	
A 26-60, TB 42-60 back	15	12x12	207023	
A 26-60, TB 42-60 front	15	12x25	207024	
A 26-60, TB 42-60 back	15	12x25	207025	

* wedge passage

Oprawka noży kształtowych okrągłych Moulding fixed toolholder for disk tool



Art.-Nr. 207031

Typ obra. Machine	Sruba Suit-screw	Art.-Nr. Art.- No.	
A 15-20-25 vorne / front Komplett / complete	12	207030	
A 15-20-25 hinten / back Komplett / complete	12	207031	

Oprawka noża, 2-3-4-krotna Tool holder, 2-3-4-way



Art.-Nr. 207034

Typ obra. Machine	Przelot Passage	Sruba Screw	Art.-Nr. Art.- No.	
A 15-20-25 2-fach, rechts / 2-way, right	22	12	207034	
A 15-20-25 2-fach, links / 2-way, left	22	12	207035	
A 15-20-25 3-fach, rechts / 3-way, right	33	12	207036	
A 15-20-25 3-fach, links / 3-way, left	33	12	207037	
A 15-20-25 4-fach, rechts / 4-way, right	43	12	207038	
A 15-20-25 4-fach, links / 4-way, left	43	12	207039	

Kliny Wedges



Art.-Nr. 207045

Typ obra. Machine	H (v. dicken Ende) (f. big end)	L	Art.-Nr. Art.-No.	
A 15-20-25	10	85	207044	
A 15-20-25	20	85	207045	
A 15-20-25	30	85	207046	
A 26-60, TB 42-60	15	120	207047	
A 26-60, TB 42-60	25	120	207048	
A 26-60, TB 42-60	40	120	207049	

Kolki do skrzynki napędu Shear pin for feed gearbox



Art.-Nr. 206030

Typ obra. Machine	Ø	Ident-No.	Art.-Nr. Art.-No.	
TD 16-26-36	2,5	691 057	206030	
A 15-20-25	2,2	691 056	206031	
A 15-20-25	2,0	691 055	206032	



Art.-Nr. 207060



Art.-Nr. 207072

Oprawka przecinaka – support poziomy Threading- and turning holder – vertical support

Typ obra. Machine	Przelot Passage	L	Ident-No.	Art.-Nr. Art.-No.	
A 15-20-25	10x10	85	610281	207060	
A 36-60, TB 42-60	12x12	102		207061	
A 15-20-25	13x3	93	610283	207070	
A 26-60, TB 42-60	17x3	116		207071	
TD 16-26-36	10x10	85	695120	207072	
TD 16-26-36	12x12	85		207073	



Art.-Nr. 207083

Oprawka – prosta Overspeed holder – single spec.

Typ obra. Machine	Durchlass Passage	D	L	Grad Degree	Art.-Nr. Art.-No.	
A 15-20-25	8x8	30	70	15°	207081	
A 15-20-25	8x8	30	75	30°	207082	
A 15-20-25	8x8	30	80	45°	207083	
A 36-42-60, TB	10x10	40	80	15°	207084	
A 36-42-60, TB	10x10	40	80	30°	207085	
A 36-42-60, TB	10x10	40	90	45°	207086	

Oprawka – podwójna Overspeed holder – double spec.

Typ obra. Machine	L	H	Ø D	Ø d	Art.-Nr. Art.-No.	
A 15-20-25	98	48	30	15	207090	
A 26-60, TB 42-60	126	58	40	22	207091	



Art.-Nr. 207302



Art.-Nr. 207300

Oprawki, promieniowe Tool inserts, radial

Typ obra. Machine	Schaft Shaft	L Shaft	Ident- No.	Art.-Nr. Art.-No.	
TD 16-26-36	15h6	42	315016	207300	
TD 16-26-36	15h6	60	315018	207301	
TB 42-60	18h6	42	315214	207302	
TB 42-60	18h6	60	315215	207303	

Oprawka moletki 2-punktowa 2-point-knurlholder

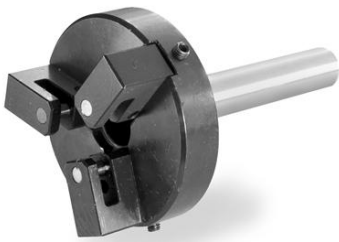


Art.-Nr. 207119

Rändel/Knurl Max.	Ø Schaft Shaft	L Schaft Shaft	Art.-Nr. Art.-No.	
20	6	60	207101	
20	7	60	207102	
20	8	60	207103	
20	10	60	207104	
20	12	60	207105	
20	16	60	207116	
20	¾"	58	207117	
20	20	58	207118	
20	22	120	207119	

Rändeldurchmesser 0-21 mm, Rändel 10-15x4x4
knurls diameter 0-21 mm, knurls 10-15x4x4

Oprawka moletki 3-punktowa 3-point-knurlholder



Art.-Nr. 207205

1. max. Rändeltiefe Knurls depth	11. max. Rändeltiefe Knurls depth	Ø Schaft Shaft	Art.-Nr. Art.-No.	
< Ø11=12mm	> Ø11= 6mm	6	207201	
< Ø11=12mm	> Ø11= 6mm	7	207202	
< Ø11=12mm	> Ø11= 6mm	8	207203	
< Ø11=12mm	> Ø11= 6mm	9	207204	
< Ø11=12mm	> Ø11= 6mm	12	207205	
< Ø11=12mm	> Ø11= 6mm	16	207209	
< Ø11=12mm	> Ø11= 6mm	20	207210	
< Ø11=12mm	> Ø11= 6mm	22	207211	

Rändeldurchmesser 1,5-21 mm, Rändel 10-15x4x4
knurls diameter: 1,5-21 mm, knurls

Kamienie do ustawiania krzywki Sliding block for cam



Art.-Nr. 208100



Art.-Nr. 208105

Maschine	Id-Nr.	L	D	Art.-Nr.	
A 15-20-25	620	19,5	M6	208101	
TD 16-26-36	320				
A 36-42-60	621	23	M8	208100	
TB 30-42-60	430				
suitable screw for A 36-42-60/TB	301 176	12	M8	208105	
suitable screw for A 15-20-25/TD		18	M6	208106	



Art.-Nr. 208309

Rura nacisku Pressure tube

Typ obra. Machine	D	L	Art.-Nr. Art.-No.	
A 15, TC 15	21	156	208306	
A 15, TC 15	21	176	208307	
A 20	28	158	208308	
A 25	32	132	208309	
A 42	51	230	208310	
A 60	70	234	208311	
TD 26	34	203	208312	



Art.-Nr. 208319

Pierścień dystansu Spacer piece

Typ obrabiarki Machine	D	L	Art.-Nr. Art.-No.	
A15, TC 15	21	24	208315	
A15, TC 15	21	19*	208316	
A 20	28	24	208317	
A 25	32	24	208318	
A25	32	26*	208319	
A 42	51	29	208320	
A 60	70	30	208321	
TD 25	34	15	208322	
TB 42	518	25	208323	

* auch in Länge/also in length 19mm, 20mm, 21mm, 22mm, 23 mm erhältlich



Art.-Nr. 208360

Zabierak krzywki Cam driver

Typ obrabiarki	D	d	Art.-Nr.	
TD 16-26-36 (Ident 693 945)	40	30	208360	
A 15-20-25	30	25	208361	
A 15-20-25	45	25	208362	
A 15-20-25	36	25	208363	
A 36-42-60	40	32	208364	
A 36-42-60	58	32	208365	
TB 42-60	45	35	208366	

Ślimak Worm



Art.-Nr. 208116

Typ obra. Machine	d	D	L	Re/Li Dx/Sx	Art.-Nr. Art.-No.	
TD 16-26-36 (692 166)		30	584	Re/Li	208131	
A 15-20-25	20	40	60	Re	208116	
A 36-60, TB 30-60 (626 233)	25	43,8	95	Re	208330	
TB 30-42-60 (621 205)	25	43,8	95	Li	208331	

Kolo ślimakowe Worm gear



Art.-Nr. 208117

Typ obra. Machine	d	D	H	Re/Li Dx/Sx	Art.-Nr. Art.-No.	
TD 16-26-36	30	114	100	Re	208332	
TD 16-26-36	30	114	100	Li	208333	
TD 16-26-36	56	114	22	Re	208123	
TD 16-26-36	56	114	22	Li	208122	
A 15-20-25	25	96	48	Re	208117	
A 36-42-60	35	122	30	Re	208334	
TB 30-42-60 (635 014)	35	122	52	Re	208335	
TB 30-42-60 (635 011)	35	122	52	Li	208336	

Kola zębate Gear wheels



Art.-Nr. 208343

Typ obra. Machine	Zähne/Number of teeth	Art.-Nr. Art.-No.	
A 15-20-25	25	208340	
A 15-20-25	45	208341	
A 15-20-25	80	208342	
A 36-42-60	25	208343	
A 36-42-60	40	208344	
A 36-42-60	50	208345	
A 36-42-60	90	208346	
TD 16-26-36	26	208347	
TD 16-26-36	33	208348	
TD 16-26-36	48	208349	
TD 16-26-36	69	208350	
A 36-42-60	36	208351	
A 36-42-60	43	208352	
A 36-42-60	66	208353	
A 36-42-60	102	208354	

Weitere Zahn-Anzahlen auf Anfrage
Further number of teeth on request