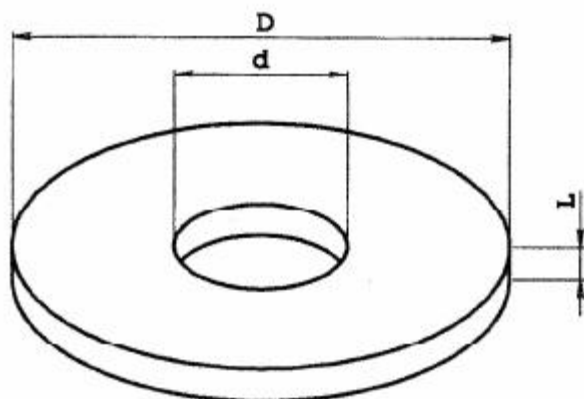


## Krzywki płaskie półfabrykat



Art.	D	d	L
400.078 3010	78	30	10
400.080 4610	82	46	10
400.086 4610	86	46	10
400.088 3010	88	30	10
400.088 4610	88	46	10
400.089 3012	89	30	12
400.090 2008	90	20	8
400.090 3006	90	30	6
400.090 4510	90	45	10
400.092 3006	92	30	6
400.096 4012	98	40	12
400.096 4410	96	44	10
400.100 2408	100	24	8
400.100 2410	100	24	10
400.106 3010	106	30	10
400.106 3012	106	30	12
400.110 2008	110	20	8
400.110 2606	110	26	6
400.110 2808	110	28	8
400.110 3208	110	32	8
400.110 4206	110	42	6
400.110 4512	110	45	12
400.110 4612	110	46	12
400.115 3006	115	30	6
400.115 3010	115	30	10
400.118 5812	118	58	12

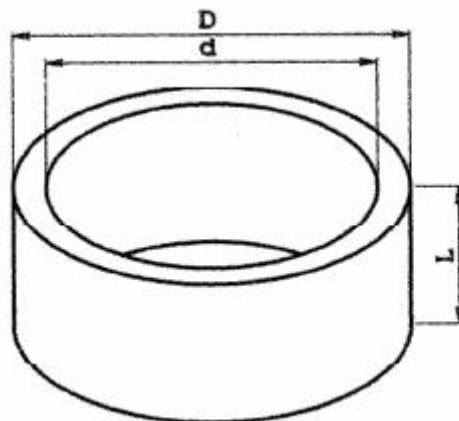
Art.	D	d	L
400.120 2008	120	20	8
400.120 2410	120	24	10
400.120 2610	120	26	10
400.120 2808	120	28	8
400.120 3006	120	30	6
400.120 3007	120	30	7
400.120 3208	120	32	8
400.120 4010	120	40	10
400.123 6412	123	64	12
400.124 3208	124	32	8
400.124 4208	124	42	8
400.125 2008	125	20	8
400.125 2608	125	26	8
400.125 2808	125	28	8
400.125 3208	125	32	8
400.125 4208	125	42	8
400.130 3006	130	30	6
400.130 3208	130	32	8
400.130 4008	130	40	8
400.130 4208	130	42	8
400.130 4512	130	45	12
400.140 2008	140	20	8
400.140 2410	140	24	10
400.140 2610	140	26	10
400.140 2808	140	28	8
400.140 3008	140	30	8
400.140 3208	140	32	8
400.140 3608	140	36	8
400.140 4010	140	40	10
400.140 4508	140	45	8
400.140 5010	140	50	10

Art.	D	d	L
400.150 3608	150	36	8
400.150 4010	150	40	10
400.150 5010	150	50	10
400.156 2808	156	28	8
400.158 4810	158	48	10
400.158 5810	158	58	10
400.160 2008	160	20	8
400.160 2408	160	24	8
400.160 2410	160	24	10
400.160 2610	160	26	10
400.160 2808	160	28	8
400.160 3006	160	30	6
400.160 3208	160	32	8
400.160 4010	160	40	10
400.160 4512	160	45	12
400.166 3208	166	32	8
400.170 3510	170	35	10
400.170 4010	170	40	10
400.175 3510	175	35	10
400.180 2008	180	20	8
400.180 3208	180	32	8
400.180 4010	180	40	10
400.190 4010	190	40	10
400.200 2008	200	20	8
400.200 2410	200	24	10
400.200 2610	200	26	10
400.200 3010	200	30	10
400.200 3208	200	32	8
400.200 3608	200	36	8
400.200 4010	200	40	10
400.220 2010	220	20	10
400.220 2410	220	24	10
400.220 2610	220	26	10
400.220 3208	220	32	8
400.220 4010	220	40	10
400.240 2010	240	20	10
400.240 4010	240	40	10
400.260 2810	260	28	10
400.260 2812	260	28	12
400.260 4010	260	40	10
400.270 4010	270	40	10
400.280 4010	280	40	10
400.300 4010	300	40	10

Material: bis D = 180 mm C40

ab D = 181 mm ST52-3

## Krzywki bębnowe - półfabrykat



Art.	L	D	d	Maschine	Anwendung
402.040	40	80	60	TRAUB A 15-20-25	toczenie
402.050	50				
402.060	60				
402.070	70				
402.080	80				
402.090	90				

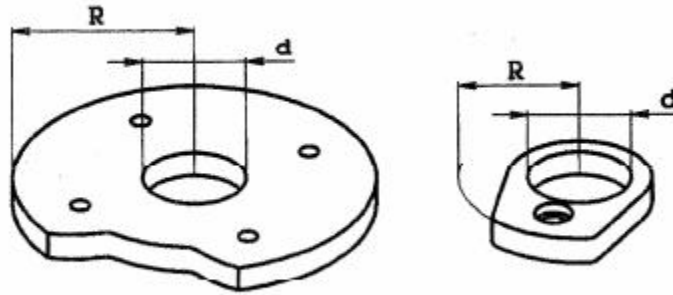
Art.	L	D	d	Maschine	Anwendung
407.040	40	120	104	STROHM 105-125 TORNOS R10	3-Spindel Apparat
407.045	45				
407.050	50				
407.060	60				
407.070	70				
407.080	80				

Art.	L	D	d	Maschine	Anwendung
408.040	40	115	95	TRAUB A 15-20-25 TRAUB A 15-20-25 TRAUB A 36-42-60	Reitstock BGSE Drehen
408.050	50				
408.060	60				
408.070	70				
408.080	80				
408.090	90				
408.100	100				
408.110	110				
408.120	120				

Art.	L	D	d	Maschine	Anwendung
410.040	40	130	110	TRAUB TD 16-26-36	Reitstock Revolverkopf
410.050	50				
410.060	60				
410.070	70				
410.080	80				
410.090	90				
410.100	100				
410.110	110				
410.120	120				
410.130	130				
410.140	140				

Art.	L	D	d	Maschine	Anwendung
412.050	50	150	125	TRAUB A 42-60 TRAUB A 42-60 TRAUB TB 42-60 TRAUB TB 42-60 ITS 36-42-60 ITS 36-42-60	Reitstock Revolverkopf Drehen Reitstock Reitstock Drehen
412.060	60				
412.070	70				
412.080	80				
412.090	90				
412.100	100				
412.110	110				
412.115	115				
412.120	120				
412.125	125				
412.130	130				
412.140	140				
412.145	145				
412.150	150				

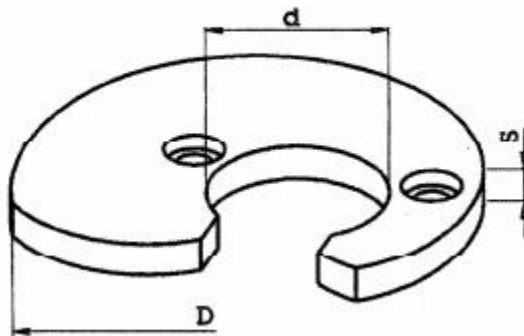
## Krzywki oporu



Art.	Grad	R	d	Fig.	Maschine
420.101	460	36	30	1	TRAUB A 15-20-25
420.601	420	47	40	1	TRAUB A 36-42-60
420.701	480	80	45	2	TRAUB TB 30-42-60

Vergüteter Stahl

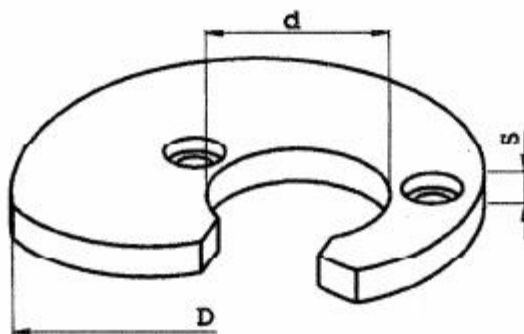
## Krzywki sań bocznych



Vergüteter Stahl

Art.	Grad	Steigung	D = 76	d = 30	S = 10	Maschine	Für Schlitten
421.101	30°	0 1 2 3 4 5 6					
421.101	60°	0 1 2 3 4 5 6 7 8 9					
421.101	90°	0 1 2 3 4 5 6 7 8 9 10 11 12					
421.101	120°	0 1 2 3 4 5 6 7 8 9 10 11 12 13 14 15 16				TRAUB A15-20-25	Seitenschl. Seitenschl. Ober-/Seitenschl.
421.101	150°	0 1 2 3 4 5 6 7 8 9 10 11 12 13 14 15 16 20				FEINLER FA 10-15	Seitenschl. O- Seitenschl. ber-/Seitenschl. Ober-/Seitenschl.
421.101	180°	0 1 2 3 4 5 6 7 8 9 10 11 12 13 14 15 16 20					
421.101	200°	0 1 2 3 4 5 6 7 8 9 10 11 12 13 14 15 16					
421.101	220°	0 1 2 3 4 5 6 7 8 9 10 11 12 13 14 15 16 17 18 19 20					
421.101	240°	0 1 2 3 4 5 6 7 8 9 10 11 12 13 14 15 16 17 18 19 20					
421.101	260°	0 2 3 4 6 8 10 12 14 16 18 19 20					

## Krzywki sań bocznych



Vergüteter Stahl

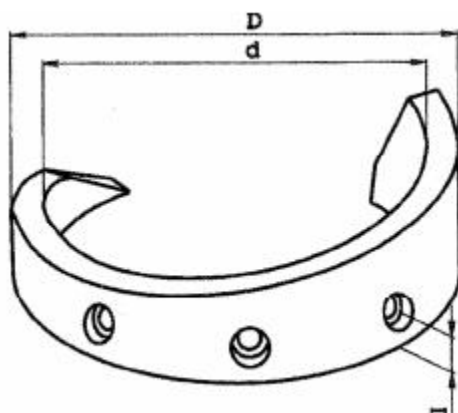
Art.	Grad	Steigung	D = 96	d = 40	S = 12	Maschine	für Schlitten
421.601	60°	0 1 2 3 4 5 6 8				TRAUB A26 TRAUB A36 TRAUB A42 TRAUB A60	Ober-/ Seitenschlitten Seitenschlitten Seitenschlitten Ober-/Seitenschlitten
421.601	90°	0 1 2 3 4 5 6 8 10 12 14 16					
421.601	120°	0 1 2 3 4 5 6 8 10 12 14 16 18					
421.601	150°	0 2 4 6 8 10 12 14 16 18 20 22 24					
421.601	180°	0 2 4 6 8 10 12 14 16 18 20 22 24 26					
421.601	220°	0 2 4 6 8 10 12 14 16 18 20 22 24 26					
421.601	260°	0 2 4 6 8 10 12 14 16 18 20 22 24 26					

Art.	Grad	Steigung	D = 160	d = 45	S = 12	Maschine	für Schlitten
421.701	90°	0 1 2 3 4 6 8 10 12 14 16 18 20				TRAUB TB30 TRAUB TB42 TRAUB TB60	Ober-/ Seitenschlitten
421.701	120°	0 1 2 3 4 6 8 10 12 14 16 18 20 22 24 26 28 30					
421.701	150°	0 2 4 6 8 10 12 14 16 18 20 22 24 26 28 30 32					
421.701	180°	0 2 4 6 8 10 12 14 16 18 20 22 24 26 28 30 32					
421.701	220°	0 2 4 6 8 10 12 14 16 18 20 22 24 26 28 30 32					

Art.	Grad	Steigung	D = 90	d = 45	S = 10	Maschine	für Schlitten
422.101	60°	1 2 3 4 5 6 7 8				TRAUB A15 TRAUB A20 TRAUB A25	Oberschlitten
422.101	90°	1 2 3 4 5 6 7 8 9 10 11 12					
422.101	120°	1 2 3 4 5 6 7 8 9 10 11 12 13 14 15					
422.101	150°	1 2 3 4 5 6 7 8 9 10 11 12 13 14 15 16					
422.101	180°	1 2 3 4 5 6 7 8 9 10 11 12 13 14 15 16 18					
422.101	220°	2 3 4 5 6 7 8 9 10 11 12 13 14 15 16					
422.101	240°	3 4 5 6 7 8 9 10 11 12 13 14 15 16					
422.101	260°	4 6 8 10 12 14 16					

Art.	Grad	Steigung	D = 118	d = 58	S = 12	Maschine	für Schlitten
422.601	90°	3 6 8			22	TRAUB A36 TRAUB A42 TRAUB A60	Oberschlitten
422.601	120°	2 4 6 8 10					
422.601	150°	2 4 6 8 10 12 14 15 16 18 20 22 24					
422.601	180°	2 4 6 8 10 12 14 15 16 18 20 22 24 26					
422.601	220°	2 4 6 8 10 12 14 15 16 18 20 22 24 26					

## Krzywki do wierceń z posuwem wzdłużnym



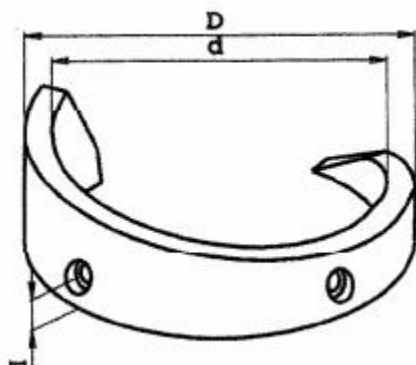
Vergüteter Stahl

Bitte beachten:

Bei den ab Lager vorrätigen Kurven der Reihe 430.101 beträgt der Abstand „I“ der Bohrungen 10 mm. Bei Kurven, die nach Kundenangaben gefertigt werden, bitten wir, diesen Abstand „I“ anzugeben ( 10 mm oder 15 mm).

Art.	Grad	Steigung	D = 80	d = 60	I = 10	Maschine
430.101	180°	10 15 20 25 30 35 40 50				TRAUB A15-20-25
430.101	220°	10 15 20 25 30 35 40 50 60				
430.101	240°	20 25 30 40 50 60				
Art.	Grad	Steigung	D = 115	d = 95	I = 15	Maschine
430.601	180°	10 20 25 30 40 50 60				TRAUB A26-36-42-60
430.601	200°	20 25 35 45				
430.601	220°	10 20 30 40 50 60 70				
430.601	240°	5 35 40 60				

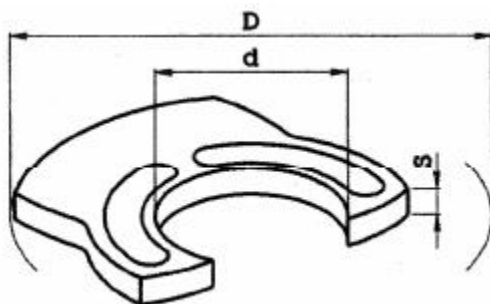
## Krzywka wiertarska do aparatu gwinciarskiego



Vergüteter Stahl

Art.	Grad	Steigung	D = 115	d = 95	I = 15	Maschine
431.101	100°	5 6 8 10 12 15 18 20 23 25 30 35				TRAUB A15-20-25
431.101	120°	5 8 10 12 15 18 20 23 25 30 35 40				

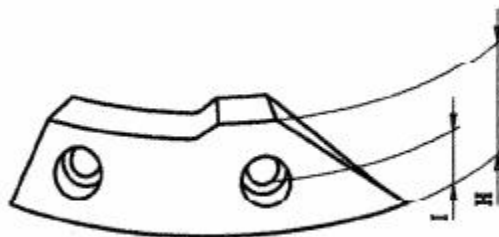
## Krzywki do aparatu wiertarskiego i nacinania gwintu



Vergüteter Stahl

Art.	D	d	S	Maschine
425.101A	90	36	5	TRAUB A 15-20-25
425.101B	90	36	5	TRAUB A 15-20-25

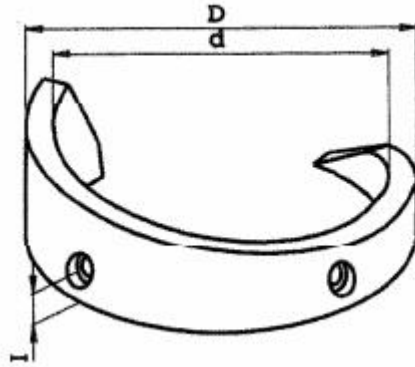
## Krzywka docisku do aparatu gwinciarskiego



Vergüteter Stahl

Art.	Grad	H	D	d	I	Maschine
432.101	40°					
432.101	50°					
432.101	60°	30	115	95	15	TRAUB
432.101	70°					A 15-20-25
432.101	80°					
432.101	100°					

## Krzywki do wierceń z konika



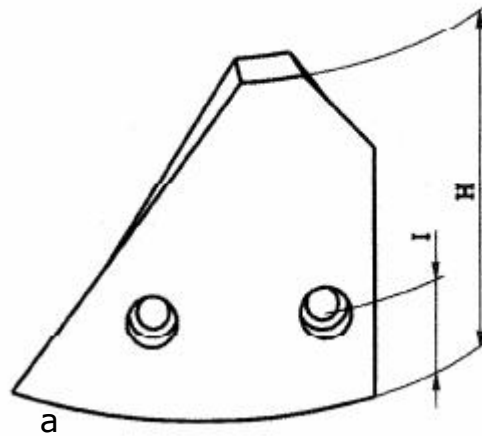
Vergüteter Stahl

Die Kurven Art. 433 .601 sind auch für Langdreheinrichtungen TRAUB TB 30-42-60 geeignet.

Art.	Grad	Steigung	D = 115 d = 95 I = 15	Maschine
433.101	150°	0 5 10 15 20 25 30 35 40 50		TRAUB A 15-20-25
433.101	180°	0 5 8 9 10 12 15 18 20 23 25 28 30 35 40 45 50 55 60		
433.101	200°	0 5 8 10 12 15 18 20 23 25 30 35 40 45 50		
433.101	220°	0 5 8 10 12 15 18 20 23 25 28 30 33 35 40 45 50 55 60 65 70		

Art.	Grad	Steigung	D = 150 d = 125 I = 20	Maschine
433.601	150°	0 5 10 15 20 25 30 35 40 45 50		TRAUB A 26-36-42-60
433.601	180°	0 10 12 15 20 25 30 35 40 45 50 55 60 70 75		
433.601	200°	10 15 20 25 30 35 40 45 50		TRAUB TB 30-42-60
433.601	220°	10 15 20 25 30 35 40 45 50 55 60 65 70 75 80 85 90		

## Krzywki powrotu

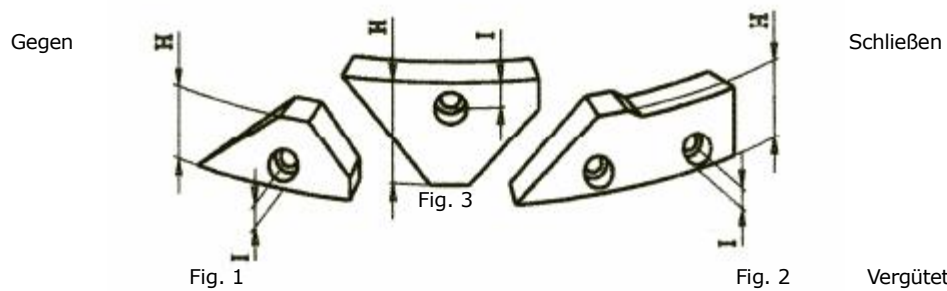


Vergüteter Stahl

Art.	a	H	I	für Art.	Anwendung	Maschine
437.101	60°	70	20	433.101	Reitstock	TRAUB A 15-20-25
437.103	50°	49	10	430.101	Langdreheinrichtung	TRAUB A 25
437.104	50°	112	20	433.103	Reitstock	TRAUB TD 16-26-36
437.601	90°	125	20	433.601	Reitstock	TRAUB A 36-42-60/TB

## Komplet krzywek zacisku

Öffnen



Vergüteter Stahl

Art.	Fig.	H	I	Maschine
439.101	1	24	11	
439.102	2	32	11	TRAUB-SAIC-ITS-GIORGI 15-20-25-26-30-32
439.103	3	29	11	
439.601	1	32	12.5	
439.602	2	35	12.5	TRAUB A 36-42-60
439.603	3	39	12.5	
439.701	1	42.5	12.5	
439.702	2	49	12.5	TRAUB TB 30-42-60
439.703	3	47	12.5	



## Krzywki na zamówienie



Fig. 1



Fig. 2



Fig. 3

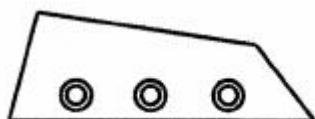


Fig. 4



Fig. 5



Fig. 6



Fig. 7

Art.	D	d	S	für Schlitten	Maschine	Fig.
418.120	120	30	6	Revolver	INDEX DG 12	1
418.166	166	32	8	Revolver	INDEX 12-18-25	1
418.240	240	40	10	Revolver	INDEX 24-36-52	1
418.240	240	40	10	Revolver	INDEX B 42-60	1
421.103	130	40	8	Ober-/Seitenschlitten	TRAUB TD 16-26-36	2
417.125	124	42	8	Oberschlitten	INDEX 12-18-25	3
417.125B	124	32	8	Seitenschlitten	INDEX 12-18-25	3
417.150	150	50	10	Oberschlitten	INDEX 24-36-52	3
417.150	150	50	10	Oberschlitten	INDEX B 42-60	3
433.103	130	110	12.5	Bohrreitstock	TRAUB TD 16-26-36	4
434.130	130	110	12.5	Revolver	TRAUB TD 16-26-36	5
434.115	115	95	15	Revolver	TRAUB A 25	5
434.150	150	125	20	Revolver	TRAUB TB 30-42-60	5
433.220	100	81	—	Bohrreitstock	FEINLER 10-15	6
435.120	120	95	—	Gewindestrehleinrichtung	TRAUB TB 30-42-60	7
435.090	90	70	—	Gewindestrehleinrichtung	TRAUB TD 16-26-36	7

## Obudowy krzywek

Art.	D	d	Fig.	für Schlitten	Maschine
500.001	40	30	3	Ober-/ Seitenschl.	TRAUB TD 16-26-36
500.101	30	25	1	Seitenschlitten	TRAUB A 15-20-25
500.102	45	25	1	Oberschlitten	TRAUB A 15-20-25
500.103	36	25	1	BGSE	TRAUB A 15-20-25
500.601	40	32	1	Seitenschlitten	TRAUB A 36-42-60
500.602	58	32	1	Oberschlitten	TRAUB A 36-42-60
500.701	45	35	1	Ober-/ Seitenschl.	TRAUB TB 42-60
500.340	56	32	2	Seitenschlitten	INDEX 12-18-25
500.340B	66	42	2	Oberschlitten	INDEX 12-18-25
500.345	60	36	2	Ober-/ Seitenschl.	INDEX C 19-29
500.360	68	40	2	Seitenschlitten	INDEX 36-52
500.360	68	40	2	Ober-/ Seitenschl.	INDEX B 42-60

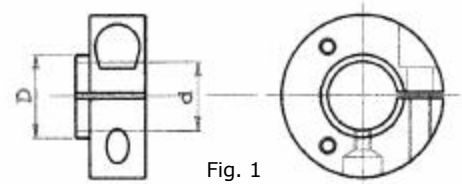


Fig. 1

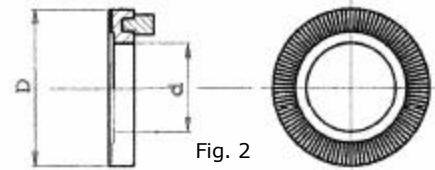


Fig. 2

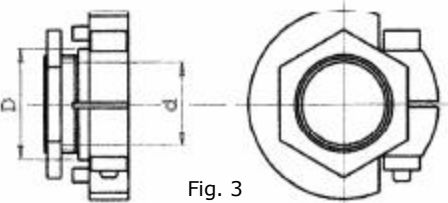
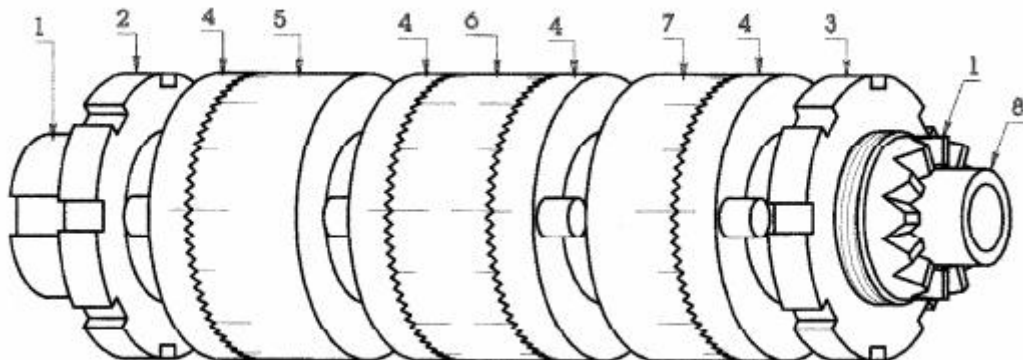


Fig. 3

## Bęben krzywek - kompletny



Nr.	Bezeichnung	Art. INDEX C 19-29	Art. INDEX B 30-42-50
A	Kurvenwelle komplett für Art. DAL N.1 AL N.8	686.345	686.369
1	Welle	686.345A	686.360A
2	Gewinding (Linksgewinde)	593.345S	593.360S
3	Gewinding (Rechtsgewinde)	593.345D	593.360D
4	Zahnring für Querschlitzenkurven	500.345	500.360
5	Zahnring	500.345D	500.360D
6	Doppel-Zahnring	500.345E	500.360E
7	Zahnring	500.345C	500.360C
8	Führungsbüchse	686.345B	686.360B

## Obudowy krzywek

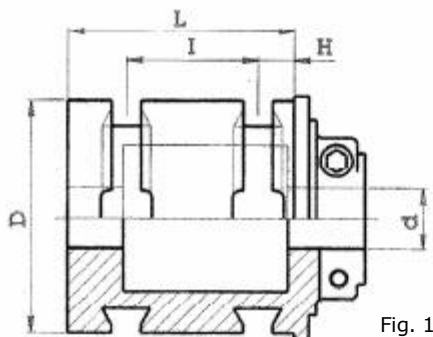


Fig. 1

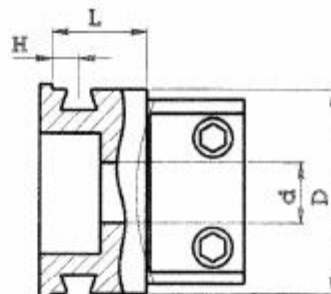


Fig. 2

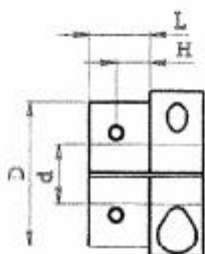


Fig. 4

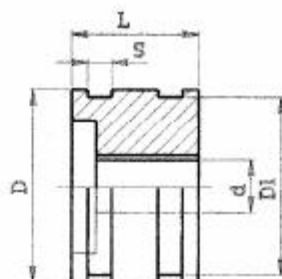


Fig. 3

### Für Bohrreitstock

Art.	D	d	L	H	I	Fig.	Maschine
502.001	110	30	132	12.5	100	1	TRAUB TD 16-26-36
502.101	95	25	93	15	54	1	TRAUB A 15-20-25
502.601	125	40	158	20	112	1	TRAUB A 36-42-60
502.701	125	35	158	20	112	1	TRAUB TB 30-42-60

### Für BGSE

Art.	D	d	L	H	Fig.	Maschine
502.101	95	25	93	15	1	TRAUB A 15-20-25

### Für Langdreheinrichtung

Art.	D	d	L	H	Fig.	Maschine	
506.101	60	25	25	10	3	TRAUB A 15-20-25	
506.601	95	32	100	15	2	TRAUB A 36-42-60	
506.701	125	35	158	20	1	TRAUB A 36-42-60	
500.001	s. Seite 89!						TRAUB TD 16-26-36

### Für Zangenspannung

Art.	D	D1	d	S	L	Fig.	Maschine
508.001	115	110	30	54	73	4	TRAUB TD 16-26-36
508.101	80	74	20	10	52	4	TRAUB A 15-20-25
508.601	120	110	28	15	72	4	TRAUB A 36-42-60
508.701	140	130	30	15	92	4	TRAUB A 36-42-60

## Kamienie do obudów krzywek

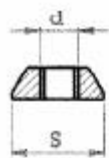


Fig. 1

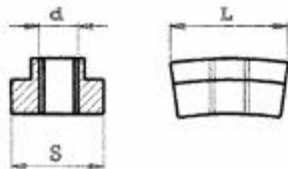


Fig. 2

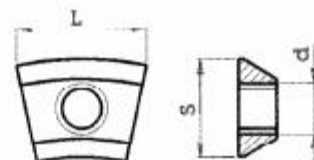


Fig. 3

Art.	d	S	L	Fig.	Maschine	für Kurven
510.101	6MA	18	19.5	1	TRAUB A 15-20-25 TD 16-26-36	Bohrreitstock / BGSE
510.301	5MA	11.2	14	1	STROHM 75-105-125	3-Spindel-Apparat
510.302	6MA	11.2	14	1	STROHM 75-105-125	3-Spindel-Apparat
510.303	8MA	21	24	1	STROHM 205-255	3-Spindel-Apparat
510.394	6MA	11.5	15	3	STROHM 75-105-125	Oberschlitten
510.601	8MA	20	23	1	TRAUB A 36-42-60 TB 30-42-60	Bohrreitstock / Revolver

## Bolce – piloty krzywek

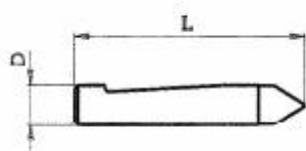


Fig. 1

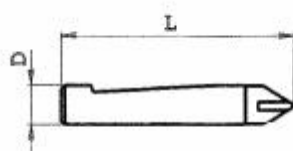


Fig. 2

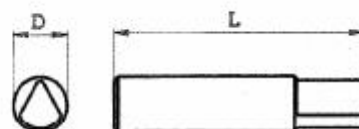


Fig. 3

Fig. 2 : Kurvenbolzen mit Hartmetalleinsatz

Art.	D	L	Fig.	für Schlitten	Maschine
512.101	10	60	1	Ober-/Seitenschlitten	TRAUB A 15-20-25 TD 16-26-36
512.105	12	55	3	Langdreheinrichtung	TRAUB A 15-20-25
512.110	10	60	2	Ober-/Seitenschlitten	TRAUB A 15-20-25 TD 16-26-36
512.601	12	75	1	Ober-/Seitenschlitten	TRAUB A 36-42-60
512.601	12	75	1	Oberschlitten	TRAUB TB 30-42-60
512.605	14	65	3	Langdreheinrichtung	TRAUB A 36-42-60
512.610	12	75	2	Ober-/Seitenschlitten	TRAUB A 36-42-60
512.610	12	75	2	Oberschlitten	TRAUB TB 30-42-60
512.701	16	64	1	Seitenschlitten	TRAUB TB 30-42-60

## Osie i Rolki

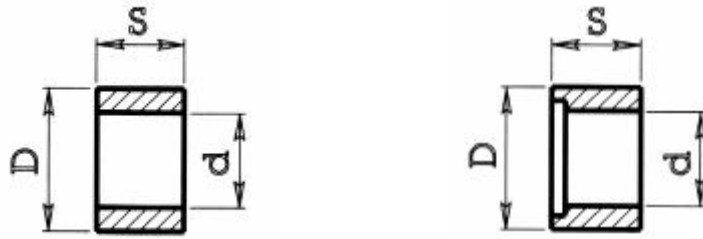


Fig. 1

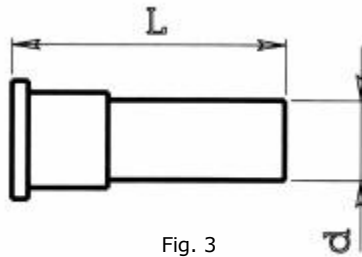


Fig. 3

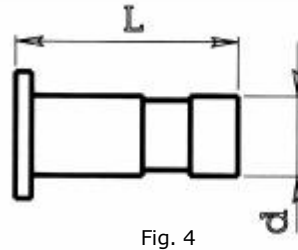


Fig. 4

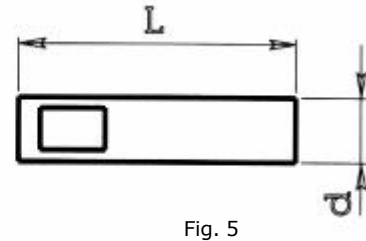


Fig. 5

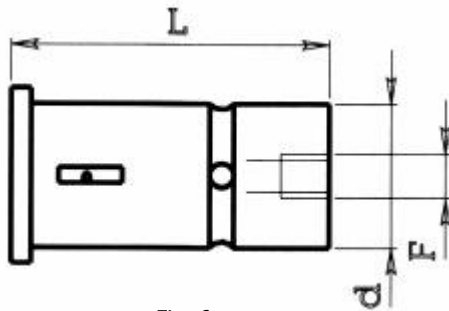


Fig. 6

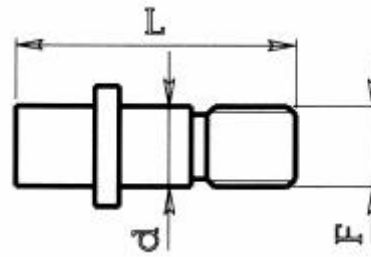


Fig. 7

Bolzen					Rolle						Art.			
Art.	d	L	F	Fig.	Art.	D	d	S	Fig.	Rolle	komplett	Maschine	Einrichtung	
514.511	10	37.5	10MA	7	514.512	18	10	10	1	—	—	FEINLER 10-15	Bohrreitstock	
—	—	—	—	—	514.513	16	8	8	1	—	—	FEINLER 10-15	—	
514.461A	8	32	—	5	514.462	20	8	10	1	—	—	GILDEMEISTER	—	
514.461 B	8	45	—	5	514.462	20	8	10	1	—	—	GILDEMEISTER	—	
514.471	10	33	—	3	514.472	25	12	10	2	—	—	GILDEMEISTER	—	
514.475	15	48	—	4	514.476	30	15	15	2	—	—	GILDEMEISTER	—	
514.481	18	40	5MA	6	514.482	29.5	18	13	2	—	—	GILDEMEISTER	—	
514.485	20	45	6MA	6	514.486	30	20	15	2	—	—	GILDEMEISTER	—	

## Osie i Rolki

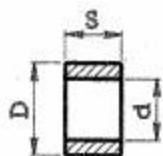


Fig. 1

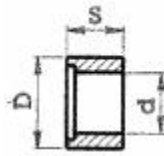


Fig. 2

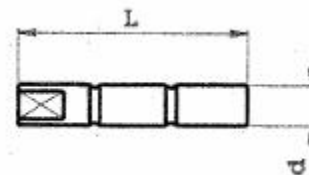


Fig. 3

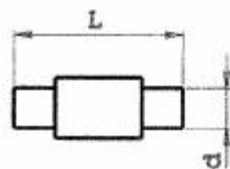


Fig. 4

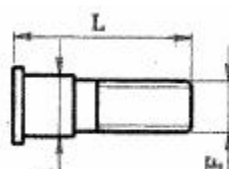


Fig. 5

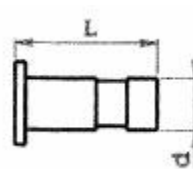


Fig. 6

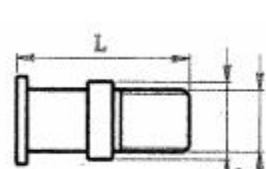


Fig. 7

Bolzen					Rolle					Art.			
Art.	d	L	F	Fig	Art.	D	d	S	Fig.	Nadeln	komplett	Maschine	Einrichtung
					514.112	16	12	10	1	—	514.100	TRAUB A15-20-25	Langdreheinrichtung
514.111	12	23	M10	5	514.112	16	12	10	1	—	—	TRAUB A15-20-25	BGSE
514.121	12	36	M10	5	514.112	16	12	10	1	—	—	TRAUB A15-20-25	Reitstock/Zangensp.
514.711	12	23	M10	7	514.112	16	12	10	1	1x8	514.710	TRAUB A15-20-25	BGSE
514.011	10	28	—	6	514.012	20	10	8	1	—		TRAUB TD16-26-36	Revolver / Reitstock / Zangenspannung
514.011	10	28	—	6	514.012B	20	13	8	1	1.5x8	514.010B	TRAUB TD16-26-36	Revolver / Reitstock / Zangenspannung
514.021	8	33	—	4	Z714.010	12	8	10	1	BK 0810	—	TRAUB TD16-26-36	Revolverschaltung
					514.112	16	12	10	1	—	514.600	TRAUB A36-42-60	Langdreheinrichtung
514.611	15	40	M12	5	514.612	25	15	14	2	—	—	TRAUB A36-42-60	Reitstock/Langdreheinr./Zangenspannung
514.711	12	23	M10	7	514.112	16	12	10	1	1x8	514.710	TRAUB TB30-42-60	Materialanschlag
514.721	15	34	M12	7	514.722	22	15	11.7	2	1.5x12	514.720	TRAUB TB30-42-60	Reitstock/Revolver/Langdreheinr./Zangens.
—	—	—	—	—	514.723	20	15	11.7	2	—	—	TRAUB TB30-42-60	Revolverkopf
514.021	8	33	—	4	Z714.010	12	8	10	1	BK 0810	—	TRAUB TB30-42-60	Revolverschaltung
514.911	6	28	—	3	514.912	14	6	8	1	—	—	INDEX ON12-DG12	Rev./ Ober-/Seitenschl.
—	—	—	—	—	514.913	16	8	7.5	1	—	—	INDEX ON-OR12	
514.921	6	37	—	3	514.922	14	6	12	1	—	—	INDEX 12-18-25	Rev./ Ober-/Seitenschl.
514.931	7	40	—	3	514.932	16	7	12	1	—	—	INDEX 24-C19-C29	Rev./ Ober/Seitenschl.
514.941	8	46	—	3	514.942	18	8	14	1	—	—	INDEX 36-52	Rev./ Ober-/Seitenschl.
514.941	8	46	—	3	514.942	18	8	14	1	—	—	INDEX B 30-42-60	Rev./ Ober-/Seitenschl.
514.980A	7	24	6x0.75	5	514.980B	12.8	9	8	1	—	514.980	INDEX 12-18-25-C19	Rev.-Doppelschaltung
514.981A	6	22	6x0.75	5	514.981B	10.8	7	7	1	—	514.981	INDEX OR12-DG12	Rev.-Doppelschalt.
514.990A	9	32	8x1	5	514.990B	17.8	12	10	1	—	514.990	INDEX 24-36-52	Rev.-Doppelschaltung
514.990A	9	32	8x1	5	514.990B	17.8	12	10	1	—	514.990	INDEX B30-42-60	Rev.-Doppelschaltung